

Coupe du Monde Paracyclisme Route UCI Baie-Comeau 15-19 août 2018

INFORMATIONS GENERALES SUR LA REGION

Informations générales sur la région et la ville

Se trouvant en plein cœur de la Réserve mondiale de la biosphère Manicouagan-Uapishka, Baie-Comeau combine parfaitement la vie urbaine et les grands espaces.

Fondée en 1937, la Ville de Baie-Comeau est la ville-centre de la MRC de Manicouagan. Ville d'environ 22 000 habitants, Baie-Comeau rayonne auprès de 35 000 habitants de la Manicouagan et près de 100 000 pour la Côte-Nord.



Ville hôte

Si Baie-Comeau domine le fleuve St-Laurent de son point de vue géographique avantageux, il faut aussi souligner que la ville est située en plein-cœur d'une réserve mondiale de la biosphère de l'UNESCO, soit la Réserve mondiale de la biosphère Manicouagan-Uapishka. La région est non seulement réputée pour la qualité de sa biodiversité, mais l'est aussi pour son programme de « région modèle en développement durable ».

Baie-Comeau se trouve à deux heures de route de l'une des 10 plus belles baies au monde, soit la Baie de Tadoussac, et bénéficie du deuxième plus haut total d'heures d'ensoleillement annuel au Canada, un avantage quand vient le temps de profiter de ses panoramas exceptionnels de montagnes, de forêts et de mer.

Bienvenue dans la région de la Côte-Nord / Manicouagan!

Durant votre séjour chez-nous, profitez-en pour visiter la région et voir du pays, car autour de Baie-Comeau, il y a de quoi faire!

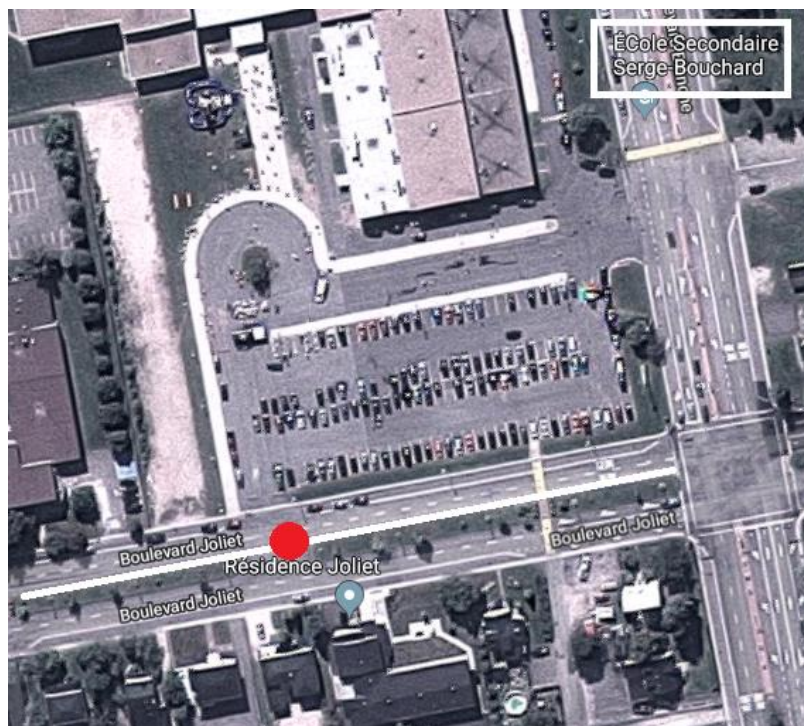
Réserve mondiale de la biosphère désignée par l'UNESCO depuis 2007, la grande région de Baie-Comeau vous accueille dans un paysage marqué par les phénomènes de la postglaciation. D'ouest en est, la région vous propose une foule d'attraits et de sites exceptionnels à visiter. En outre, son arrière-pays vous charmera avec son immensité, dont les principaux accès sont les routes Toulousteuc et la Trans-Québec-Labrador. Cette dernière mène jusqu'aux Monts Groulx en passant par les barrages Jean-Lesage (Manic 2) et Daniel-Johnson (Manic 5).

La région vous offre une gamme d'attraits et d'activités touristiques en plein air pour tous les goûts.



LIEU DES COMPETITIONS

Le village des athlètes et le point central de toutes les compétitions (en ligne et contre-la-montre) se situera sur le boulevard Joliet, directement en face à l'École secondaire Serge Bouchard de Baie-Comeau.



COMITE D'ORGANISATION

Gestion SPACT inc.
59, place Lasalle
Baie-Comeau (Québec)
G4Z 1J8



Téléphone: (418) 296-5959 post 1
E-mail: paracyclisme@gestionspact.ca

Pour plus d'informations sur la coupe du monde paracyclisme route UCI :
www.paracyclismebaiecomeau.com

TRANSPORT

Le transport vers Baie-Comeau à partir de Montréal est structuré et encadré par le Comité organisateur.

Afin de diminuer les coûts liés au transport des délégations, des autocars de luxe ont été nolisés et partiront tous de l'aéroport Pierre-Elliott-Trudeau de Montréal vers Baie-Comeau, trajet d'une durée d'environ 9 heures.

Afin de maximiser le confort de tous durant le trajet, ces autocars de luxe ne sont pas adaptés ou accessibles pour fauteuils roulants. Nous demandons donc la collaboration des équipes lors de l'embarcation des coéquipiers à mobilité réduite. Un arrêt dans un restaurant est prévu à mi-chemin, toutefois notez que les repas sont aux frais des délégations.

Également, le Comité organisateur a obtenu un tarif spécial pour le transport par avion. Cependant, nous devons connaître rapidement vos besoins et vos dates d'arrivée et départ.

Il est également possible de louer un véhicule directement à l'aéroport pour assurer votre transport jusqu'à Baie-Comeau. Vous pourrez donc disposer de ce véhicule tout au long de votre séjour et lors de votre retour vers Montréal. Nous avons aussi un tarif spécial.

- Dans tous les cas, l'équipement de course pourra être entreposé dans un local à l'aéroport Pierre-Elliott-Trudeau de Montréal entre votre arrivée à Montréal et votre départ pour Baie-Comeau.
Par la suite, le Comité organisateur se chargera de mettre vos équipements dans le camion. Ce sera ensuite la responsabilité du Comité organisateur de décharger l'équipement dans les entrepôts prévus à cet effet, une fois arrivé à Baie-Comeau.
Si vous ne voulez pas disposer des entrepôts, se sera votre responsabilité de décharger l'équipement et de le disposer à votre guise.
Les places dans les autocars sont limitées. Il faut donc procéder à la réservation de votre forfait le plus rapidement possible.

Sur place, un service de navette sera disponible le matin et le soir du 15 au 19 août à partir des hôtels, selon horaire affiché sur place.

Tarif et procédure pour réserver votre transport

Voir la grille des forfaits élaborés par le Comité organisateur. Une tarification avantageuse pour vous. Vous devez remplir et retourner le formulaire d'inscription disponible sur le site internet : <http://paracyclismebaiecomeau.com/dirigeants-des-nations/>

HEBERGEMENT

Le Comité organisateur prend en charge la recherche de votre hébergement. Les réservations devront s'effectuer par l'entremise du Comité organisateur qui a déjà réservé toutes les chambres disponibles dans un rayon de 50 kilomètres.

Hôtel officiel UCI:

Le Grand Hôtel
48, place Lasalle
Baie-Comeau G4Z1K3
418-297-6994
www.legrandhotel.ca

Hôtels pour les équipes:

Les réservations devront obligatoirement se faire via le Comité organisateur. Veuillez prendre note que ce ne sont pas toutes les chambres qui sont accessibles en fauteuil. Il est donc important de procéder à la réservation des chambres pour votre nation dès que possible auprès du Comité organisateur.

L'hébergement des athlètes et personnes accompagnatrices est à la charge des nations.

À noter que les prix varient en fonction des hôtels et du type de chambre. Nous vous demandons votre collaboration pour assigner deux personnes par chambre puisque les quantités de chambres accessibles pour personnes à mobilité réduite sont restreintes.

Procédure pour réserver votre hébergement

Remplir et retourner le formulaire d'inscription du Comité organisateur disponible sur le site internet <http://paracyclismebaiecomeau.com/INSCRIPTION/>

Veuillez noter que vous devrez obligatoirement fournir un numéro de carte de crédit lors de votre inscription.

REPAS

Un accord a été pris avec un traiteur pour servir les repas du midi et du soir au villages des athlètes (Ecole secondaire Serge Bouchard). Les menus proposés respecteront les quantités énergétiques nécessaires aux athlètes pour fonctionner.

Les différents forfaits offerts par le Comité organisateur expliquent les choix que vous pouvez faire. Pour de plus amples informations sur les packages disponibles veuillez-vous rendre au lien suivant : <http://paracyclismebaiecomeau.com/dirigeants-des-nations/>

Selon le forfait choisi, les repas seront compris totalement ou en partie. Les ticket-repas vous seront remis en même temps que votre accréditation à votre arrivée à Baie-Comeau

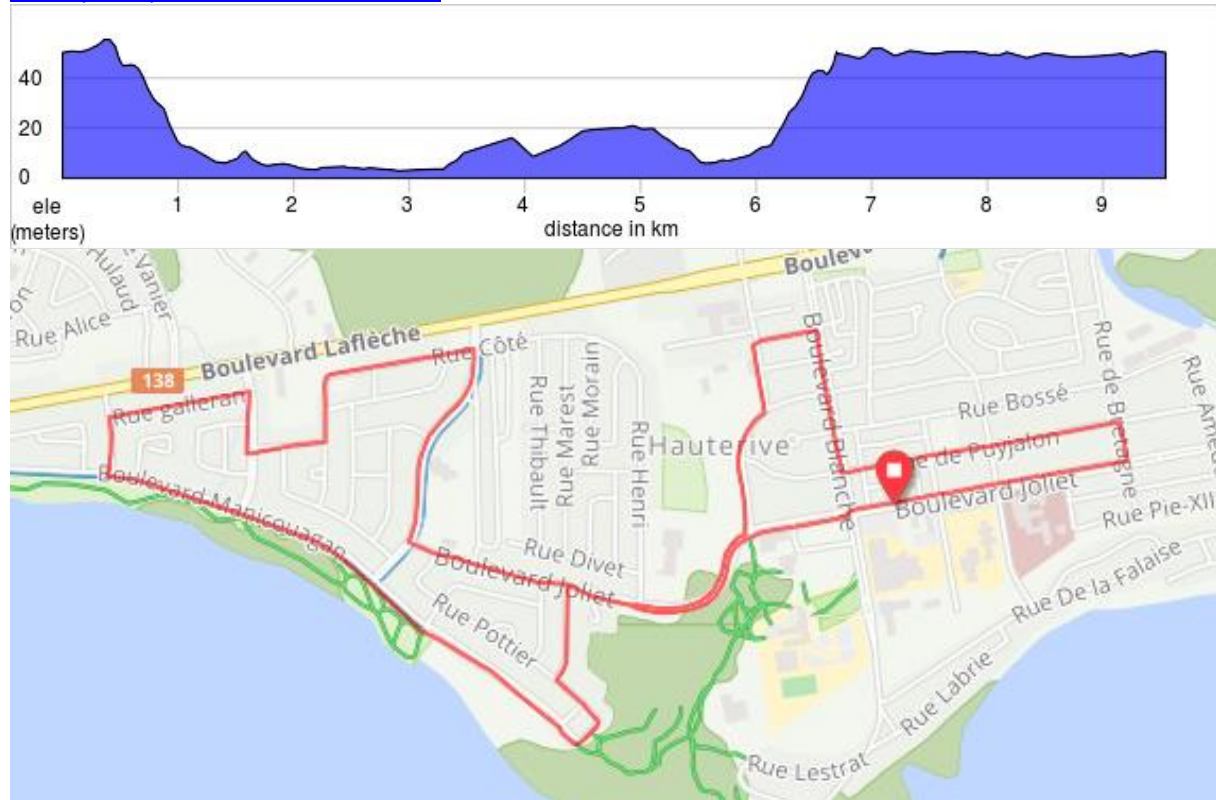
Une liste des restaurants à Baie-Comeau sera également disponible lors de votre enregistrement.

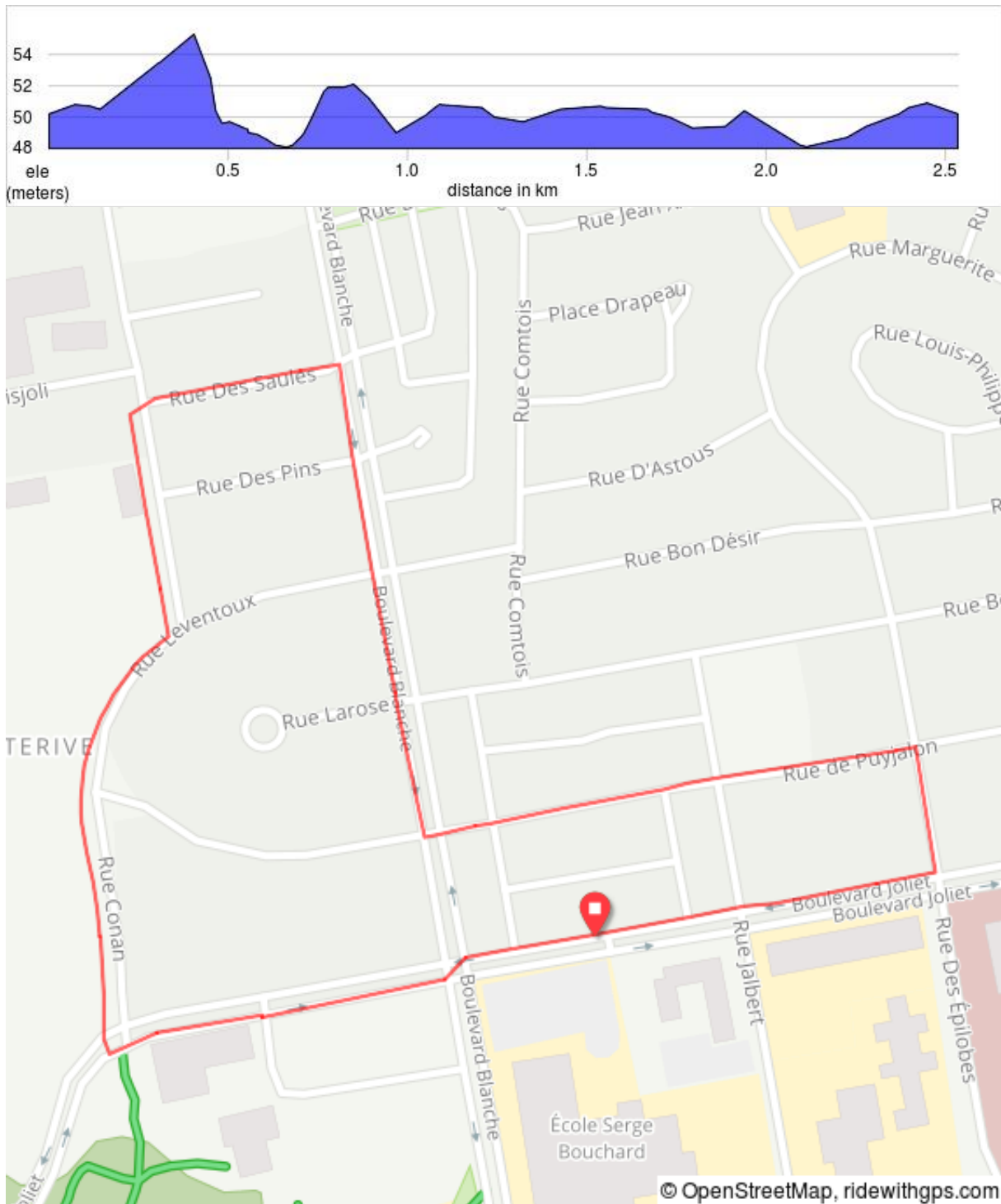
Veuillez noter qu'au Québec, les pourboires ne sont pas inclus sur les factures et qu'il est recommandé de calculer un 15% supplémentaire en pourboire.

Si vous avez besoin d'un forfait sur mesure, nous vous invitons à compléter le formulaire d'intention sur le site internet et nous le retourner avant le 1^{er} juin.

DESCRIPTION DE LA COURSE

Vous pouvez découvrir les deux parcours, leur altimétrie ainsi que leurs spécificités en visitant www.paracyclismebaiecomeau.com





PERMANENCE DE LA COURSE

La permanence de la course se trouve é l'école secondaire Serge Bouchard

Date	Horaires
Du 11 au 14 août	10:00-22:00
Du 15 au 19 août	10:00-17:00

ACCREDITATIONS

Accréditations / Centre d'inscription

Un local à l'École secondaire Serge Bouchard (village des athlètes) sera réservé pour l'accréditation. Des indications pour s'y rendre seront affichées sur place.

Les accréditations seront disponibles selon la liste officielle des équipes uniquement.

Date	Horaires
Mardi 14 août	9:00-17:00
Mercredi 15 août	9:00-17:00
Jeudi 16 août	9:00-17:00
Vendredi 17 août	9:00-17:00

MEDIA ACCREDITATIONS

Tous les médias doivent s'enregistrer sur le site internet :

<http://paracyclismebaiecomeau.com/medias/>

ENTRAINEMENTS OFFICIELS

Les entraînements officiels auront lieu le mercredi 15 août de 10:00 à 16:00.

INSCRIPTIONS DES COUREURS

Les Fédérations Nationales doivent inscrire leurs coureurs via le système d'inscription en ligne de l'UCI disponible à cette adresse :

<http://www.uci.ch/news/article/web-services-165467/>

Le système d'inscription en ligne sera ouvert du 11 au 27 juillet 2018. En cas de problème, merci de contacter track-para@uci.ch. Les inscriptions tardives ne seront pas acceptées.

Frais d'inscription

Consultez le site internet <http://paracyclismebaiecomeau.com/INSCRIPTION/> pour connaître tous les forfaits disponibles.

Procédure de paiement

Dès réception de votre inscription définitive, une facture vous sera envoyée (comprenant les frais d'inscription, les coûts reliés au forfait choisi). Après confirmation que tout est correct, nous procéderons au paiement sur une carte de crédit que vous allez nous remettre. Seules les nations en règle recevront une accréditation et pourront prendre part aux compétitions. **Aucun paiement sur place ne pourra être accepté.**

ASSURANCE

Chaque équipe est responsable de l'assurance de ses athlètes. Elle doit couvrir: les dommages à la propriété, les blessures corporelles et/ou les problèmes de santé, la responsabilité civile.

SOINS MEDICAUX

Les soins médicaux pour les participants sont la responsabilité de l'organisateur pendant l'événement sur le site de l'événement et dans les limites des itinéraires de course. Cependant, tous les autres coûts encourus en cas de maladie ou de blessure, y compris le transport du patient par route ou par avion, et le frais d'admission aux urgences/hôpitaux relèvent de la fédération ou de l'athlète.

Dans le cas où les coûts des soins médicaux ne peuvent pas être financés par l'aide médicale du patient, ces fonds seront payés par le patient à titre personnel.

Idéalement une copie de la carte d'assurance médicale, certificat d'assurance médicale internationale valide est requise pour valider le processus d'inscription.

Nous vous recommandons fortement d'apporter avec vous des fanions ou petits drapeaux à mettre sur votre vélo lors des pratiques. Il est très important d'être bien visible pour votre sécurité ainsi que celle des conducteurs.



Il est également important de noter que vous êtes responsable de défrayer les coûts médicaux en cas de consultation à l'hôpital, de même que toute autre consultation chez un professionnel de la santé.

CLASSIFICATION / REUNIONS

Un local à l'École secondaire Serge Bouchard (village des athlètes) sera réservé pour la classification, des indications pour s'y rendre seront affichées sur place.

Horaire des classifications

Lundi 13 août: 8:00 à 17:00

Mardi 14 août: 8:00 à 17:00

Les athlètes doivent venir au classement avec leur vélo, leurs vêtements de cyclisme et leurs documents médicaux. Le calendrier détaillé des classements sera publié sur le site internet de l'UCI (www.uci.ch) trois semaines avant l'événement.

CEREMONIE D'OUVERTURE

Mardi 14 août: 17.00 Salle Communautaire de Pessamit

CONFIRMATION DES PARTANTS

Mercredi 15 août: 09.30 à 11.30

TEAM MANAGERS MEETING

Mercredi 15 août: 15.00

DOPING CONTROLS

Ecole secondaire Serge Bouchard

VISAS

Chaque fédération est responsable d'obtenir la documentation nécessaire pour entrer au Canada.

DIVERS

Langues officielles: français (première langue), anglais (deuxième langue)

Voltage: 110 volts

Heure locale: GMT -5

Monnaie locale: Canadian Dollar

Climat: (août) entre 15 ° Celsius et 23 ° Celsius

Change: le 23 mars 2018, 1,00 EURO = 1,58 \$ Canadian

Il est préférable de changer votre argent avant votre arrivée au pays, ou sinon au moment de votre arrivée à l'aéroport de Montréal.

Service d'interprète

Au Québec, bien que la langue parlée soit le français, les services de restauration et hôteliers sont généralement disponibles en anglais. Afin d'accueillir les équipes qui ne seraient pas aptes à communiquer dans une des deux langues officielles, le Comité organisateur offrira le service d'interprète, dans la mesure où l'information sera transmise suffisamment à l'avance et que des ressources seront accessibles.

Nous vous prions de bien vouloir indiquer, sur le formulaire d'inscription, la langue parlée par votre équipe le cas échéant.

Une coupe festive!

Des activités culturelles sur le site officiel seront à l'horaire durant la Finale de la Coupe du Monde. Consultez le site internet www.paracyclismebaiecomeau.com pour connaître tous les détails de la programmation. Nous vous invitons à rester sur le site des compétitions puisque spectacles et animations diverses suivront les courses !

OFFICIELS UCI POUR L'ÉVÈNEMENT

Classificateurs:	Chef Classificateur	MOORE Terrie (CAN)
	Membre	BOURKE Katie (AUS)
	Membre	GIRARD Annick (CAN)
	Membre	THIRIONET Laurent (FRA)
	Membre	BURKE Stephen (CAN)
Commissaires internationaux:	Président	DIEDEREN Thierry (CAN)
	Secrétaire	BEDARD Josee (CAN)
	Membre	REES Ingo (GER)
Délégué technique:		BARBEAU Louis (CAN)
Contrôle anti-dopage:		SOULARD Hélène (CAN)

L'UCI reste à votre disposition pour tout complément d'information. Vous pouvez contacter les bureaux de l'UCI à Aigle, Mme Tiziana Lardieri, Coordinatrice Événements, e-mail: tiziana.lardieri@uci.ch ou M. Christopher Bifrare, Coordinateur Sport, christopher.bifrare@uci.ch, téléphone: +41 24 468 58 11. Les informations sont également disponibles sur notre site internet: www.uci.ch